

# IDADE CONTEMPORÂNEA

## II GUERRA MUNDIAL

### 1 – Antecedentes/causas (década de 1930):

- Fortalecimento de regimes totalitários nazifascistas.

- Invasão da CHINA (1931 - Manchúria) pelo JAPÃO.
- Invasão da Etiópia (1935) pela ITÁLIA.



# IDADE CONTEMPORÂNEA

## II GUERRA MUNDIAL

- Desrespeito da ALEMANHA ao **Tratado de Versalhes**.
  - ✓ Ocupação do Sarre (1935) e Renânia (1936), zonas fronteiriças com a FRANÇA.
  - ✓ Serviço militar obrigatório.
  - ✓ Incorporação da AUSTRÁLIA (ANCHLUSS).
  - ✓ Incorporação da TCH (Sudetos).



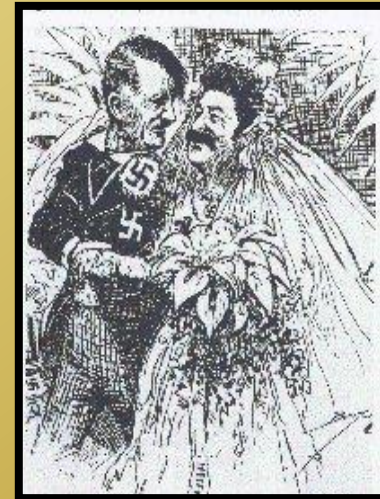
# IDADE CONTEMPORÂNEA

## II GUERRA MUNDIAL

- Fracasso da política de apaziguamento (Liga das Nações).
- Formação do EIXO (Roma + Berlim + Tóquio)  
Pacto ANTIKOMINTERN (Anticomunismo).



- Assinatura do Pacto de não agressão (Ribentropp-Molotov) entre ALE e URSS.



- Invasão da POLÔNIA pela ALEMANHA em 1/9/1939 – início da 2ª Guerra Mundial.



# IDADE CONTEMPORÂNEA

## II GUERRA MUNDIAL

### 2 - Fases da Guerra:

A) 1939: “Guerra de Mentira” –  
preparação.

B) 1940 – 1942: vantagem das tropas  
do Eixo.

➤ Ocupação da DINAMARCA,  
NORMANDIA, HOLANDA e  
FRANÇA (**BLITZKRIEG** –  
Guerra Relâmpago).

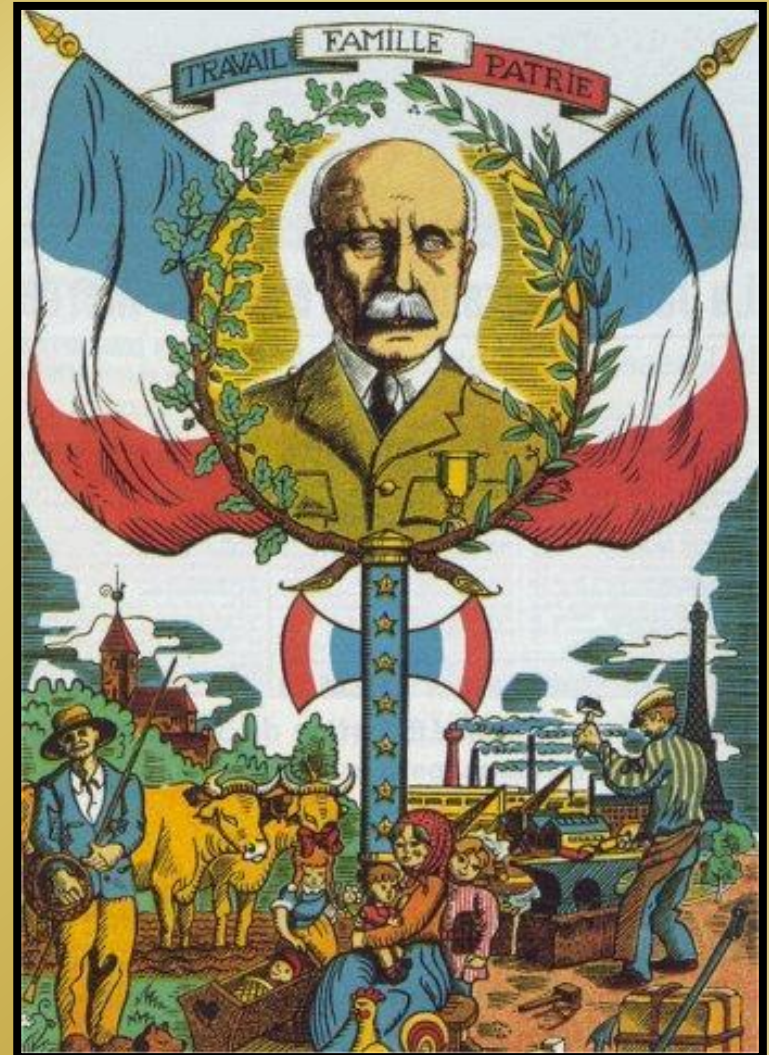
➤ FRANÇA + INGLATERRA +  
BÉLGICA são expulsas do  
continente (“**Retirada de  
Dunquerque**”).



# IDADE CONTEMPORÂNEA

## II GUERRA MUNDIAL

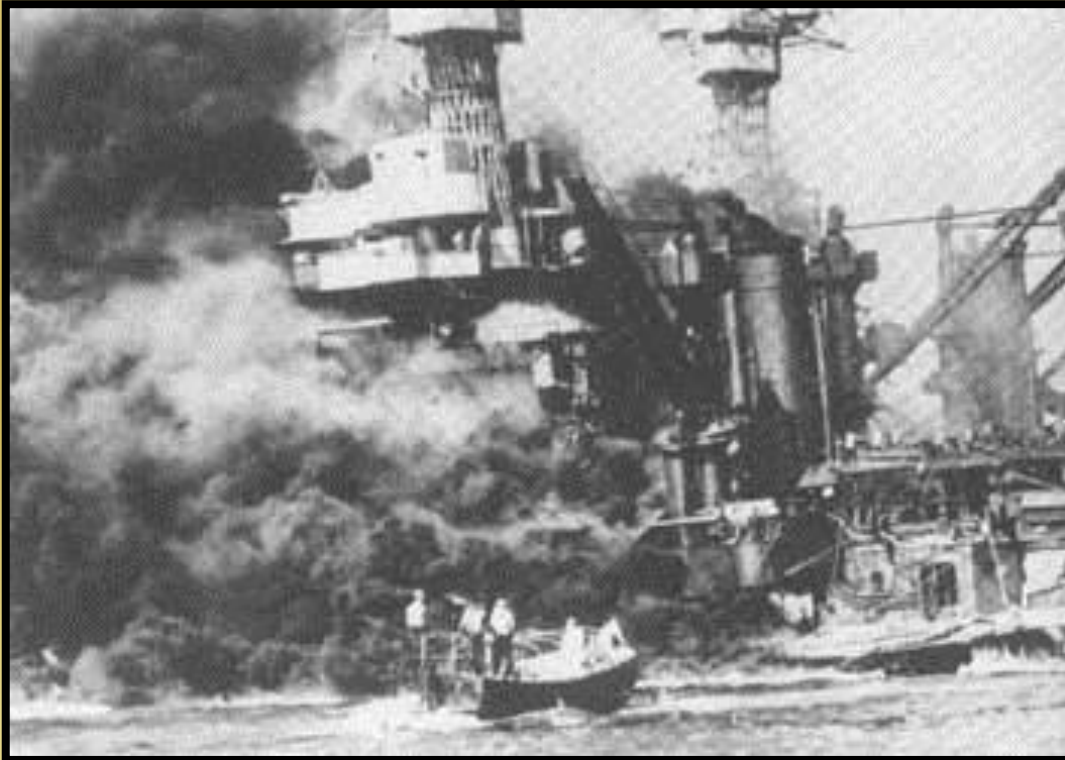
- Formação do governo colaboracionista de **Vichy** (sul da FRANÇA).
- Bombardeio da INGLATERRA (fracasso).



# IDADE CONTEMPORÂNEA

## II GUERRA MUNDIAL

- Invasão da URSS (1941) rompendo acordo de não agressão (minérios, petróleo, cereais).
- Ataque japonês a base americana de **Pearl Harbour** (1941) – EUA entram na guerra.



- Expansão máxima do Eixo.

# IDADE CONTEMPORÂNEA

## II GUERRA MUNDIAL

C) 1943 – 1945: Vitória dos Aliados (EUA + INGLATERRA + FRANÇA + URSS):

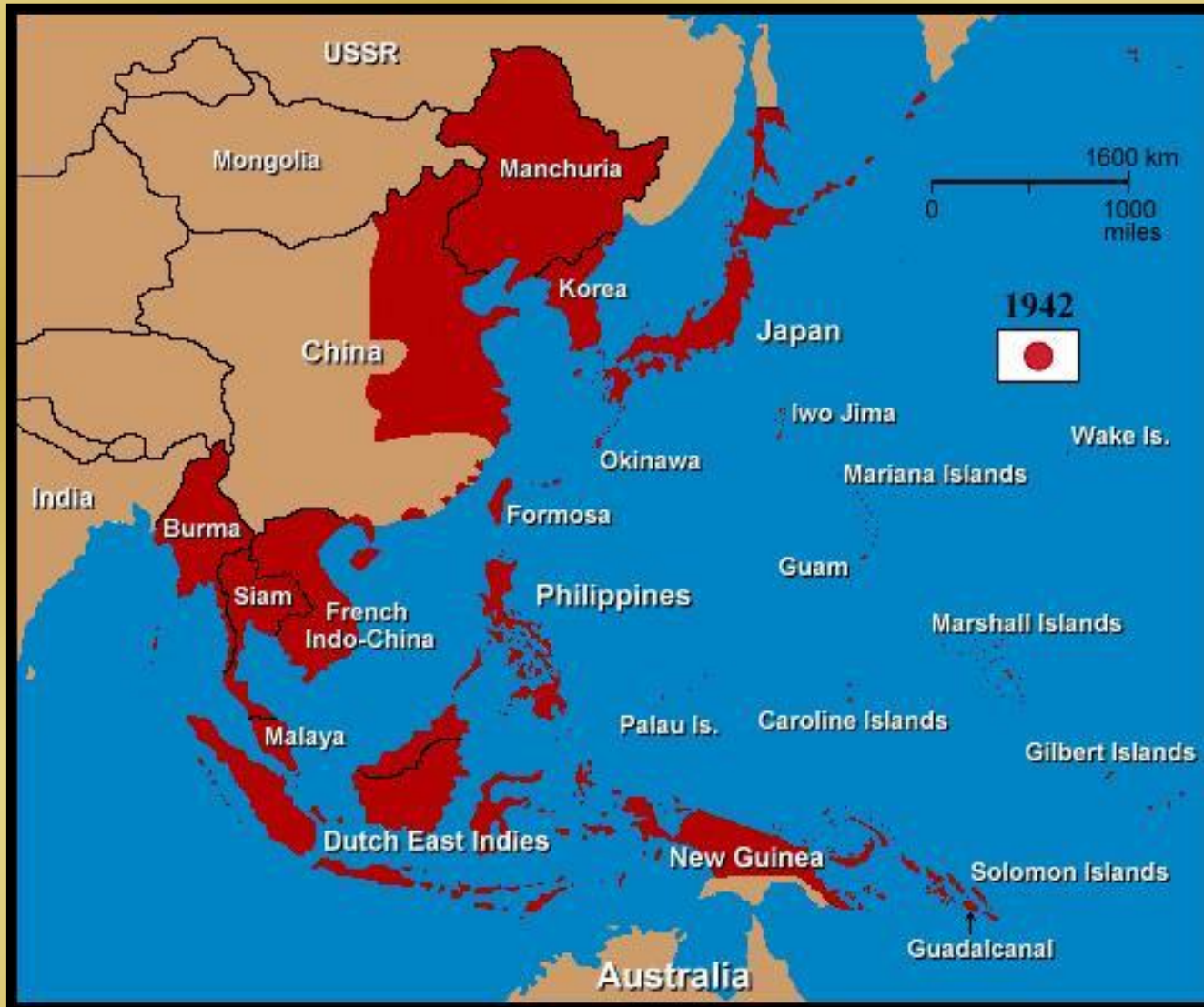
➤ Batalha de Stalingrado (1942-1943): URSS X ALE – 1ª frente.



# IDADE CONTEMPORÂNEA

## II GUERRA MUNDIAL

### EXPANSÃO MÁXIMA DO JAPÃO:



# IDADE CONTEMPORÂNEA

## II GUERRA MUNDIAL

- Batalha de **Midway** (1943):  
EUA\* X JAP.



- Batalha de **El Alamein**  
(Egito – 1943): Aliados X  
ALEMANHA + ITÁLIA.

- Controle do Mediterrâneo –  
Desembarque na Itália – 2ª  
frente.



# IDADE CONTEMPORÂNEA

## II GUERRA MUNDIAL

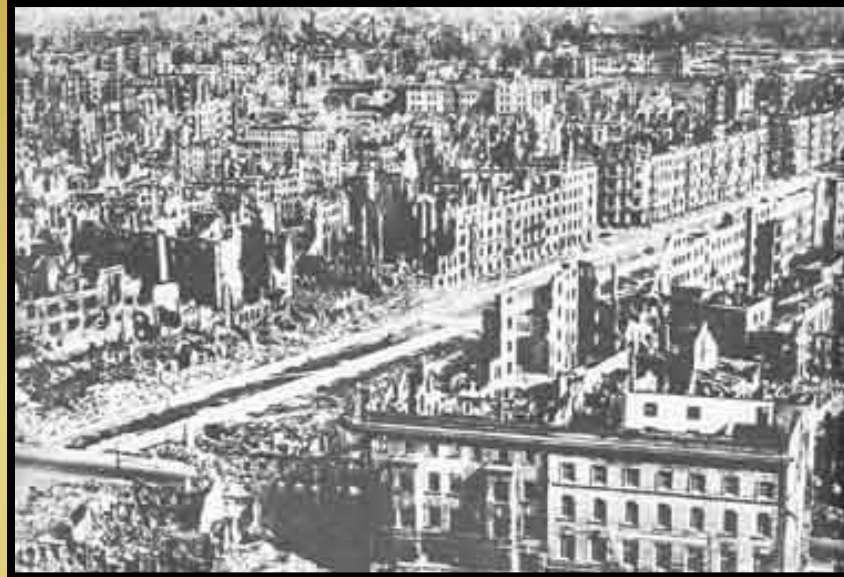
- “Dia D” (Desembarque da Normandia - 1944): libertação da FRANÇA – 3ª frente.



# IDADE CONTEMPORÂNEA

## II GUERRA MUNDIAL

➤ Invasão da ALEMANHA (maio/1945).



# IDADE CONTEMPORÂNEA

## II GUERRA MUNDIAL

- Bombas atômicas em Hiroxima e Nagasáqui (JAPÃO – agosto/1945)
  - fim da guerra.



# IDADE CONTEMPORÂNEA

## II GUERRA MUNDIAL

### 3 - Conseqüências da II Guerra:

➤ 50 milhões de mortos (20 – URSS; 6 – POL; 5 – ALE; 1,5 – JAP).

➤ **HOLOCAUSTO** – assassinato de aproximadamente 6 milhões de judeus em campos de concentração ou de extermínio.



# IDADE CONTEMPORÂNEA

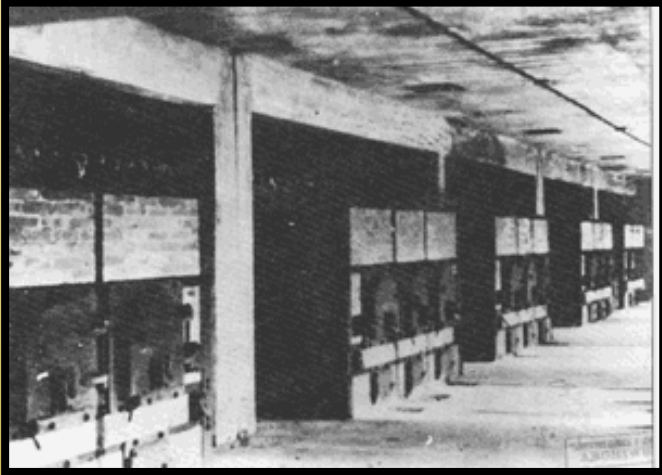
## II GUERRA MUNDIAL

### O MASSACRE DE JUDEUS:



# IDADE CONTEMPORÂNEA

## II GUERRA MUNDIAL



CREMATÓRIOS



EXPERIÊNCIA  
MÉDICA



SAPATOS DAS VÍTIMAS



ÓCULOS DAS VÍTIMAS



DENTES DE OURO

# IDADE CONTEMPORÂNEA

## II GUERRA MUNDIAL

➤ Bipolarização mundial entre EUA (capitalismo) X URSS (comunismo).

✓ GUERRA FRIA

AMIGOS ANTES...

Carta de baralho americana, mostrando Hitler como um bárbaro, caído ao tentar enfrentar o gigante soviético.



# IDADE CONTEMPORÂNEA

## II GUERRA MUNDIAL

### 4 - Os acordos de paz:

#### A) Conferência de Teerã (IRÃ – 1943):

- Libertação da FRANÇA: EUA + INGLATERRA.
- LIT, LET, EST e leste da POL : incorporadas à URSS.
- Divisão da ALEMANHA.

#### B) Conferência de Yalta (URSS – fev/1945):

- ONU.
- Leste Europeu: influência soviética.
- Alemanha Oriental – influência soviética.
- Oeste da Europa: influência americana.
- Divisão da Coreia



# IDADE CONTEMPORÂNEA

## II GUERRA MUNDIAL



# IDADE CONTEMPORÂNEA

## II GUERRA MUNDIAL

- C) Conferência de Potsdam (ALEMANHA – ago/1945):
- Tribunais de Nuremberg (desnazificação).



Os líderes no julgamento. Da esquerda para a direita, Goering, o ex-número dois do partido, Rudolf Hess, Von Ribbentrop e o ex-chefe do Estado Maior das Forças Armadas, Wilhelm Keitel.

# IDADE CONTEMPORÂNEA

## II GUERRA MUNDIAL

- Porto de Dantzig: incorporado definitivamente à POLÔNIA (Gdansk).
- Divisão da ALEMANHA em 4 zonas de ocupação (Berlim idem).
  - Posteriormente originando dois países.

**República Democrática Alemã (Alemanha Oriental) –  
comunista**

**República Federal da Alemanha (Alemanha Ocidental) –  
capitalista.**